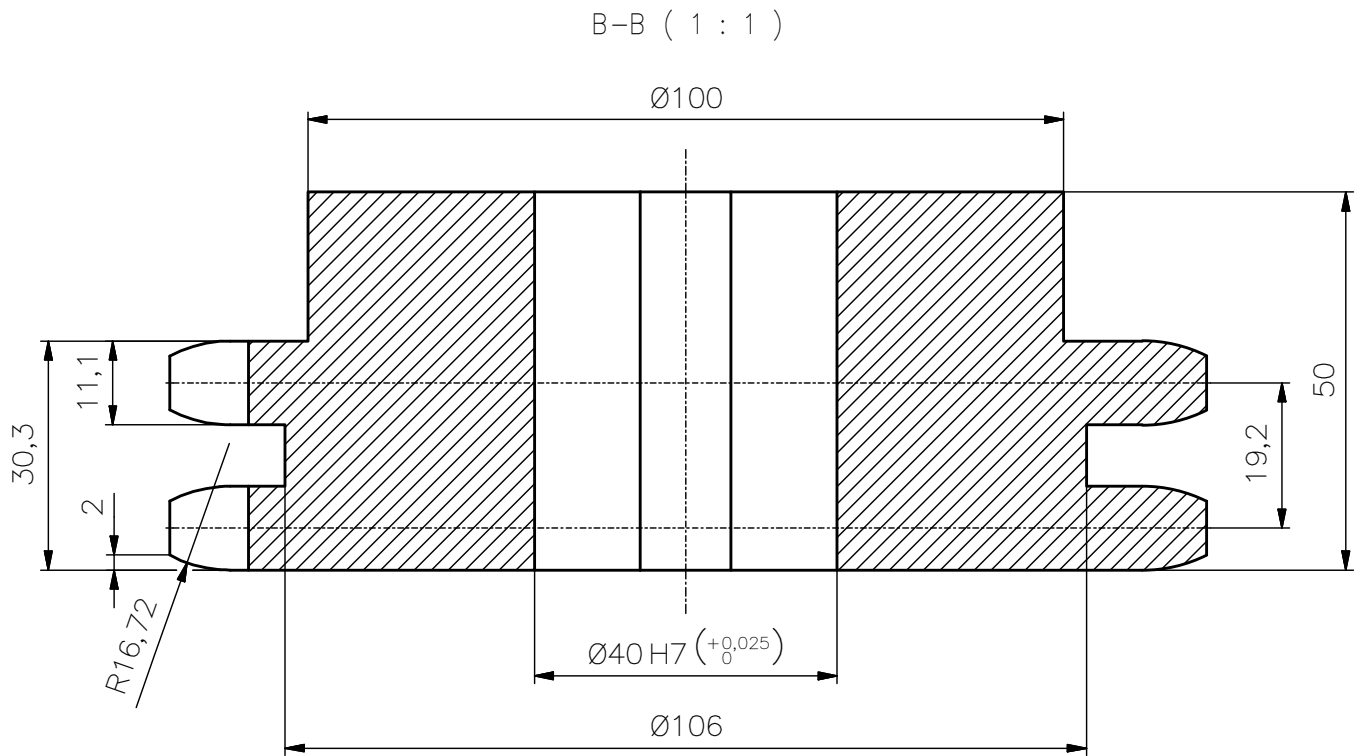
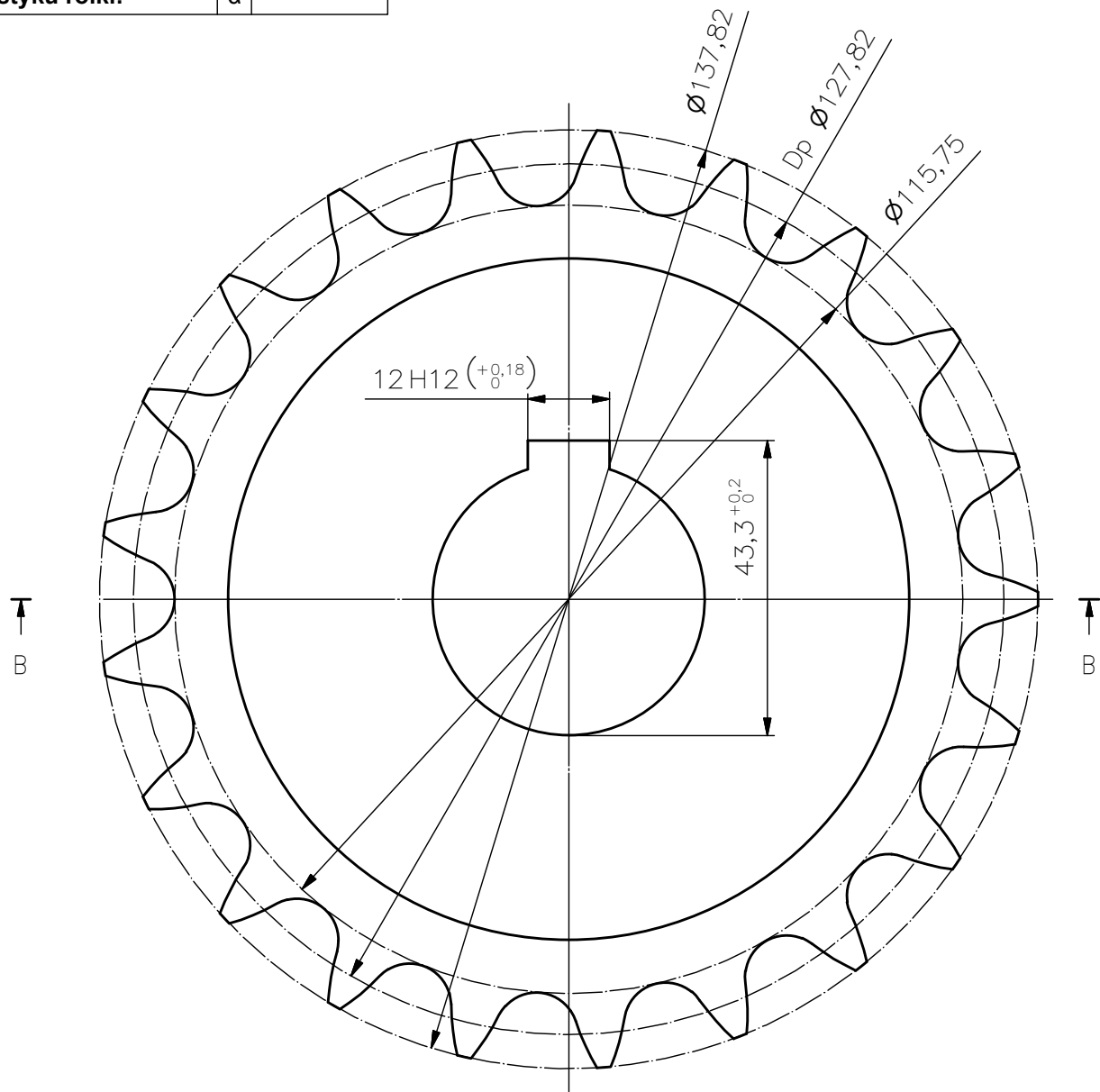


Łańcuch	12 B - 2		
	Podziałka:	p	19.05 mm
	Średnica rolki:	d <sub>r</sub>	12.07 mm
Koło łańcuchowe	Szerokość rolki:	b <sub>r</sub>	11.68 mm
	Liczba zębów:	z	21
	Średnica podziałowa:	d	127.82 mm
	Średnica podstaw:	d <sub>f</sub>	115.75 mm
	Promień wrębu:	r <sub>i</sub>	6.1 mm
Promień zarysu zęba		r <sub>e</sub>	68.9 mm
Kąt styku rolki:		α	-

6.3/ (✓)



- UWAGA
- Ostre krawędzie stępić.
  - Ulepszać cieplnie 32±2 HRC

Konstruował		2018-06-05		1. Wielkości nietolerowane wykonać w klasie mK (średniokładna) wg ISO 2768 2. Przygotowanie spoin, powierzchni i krawędzi – kl. P2 wg PN-EN ISO 8501-3
Kreślił	Nazwisko	Data	2018-07-05	
Sprawdził				
Zatwierdził				
Podziałka	Format	Arkusz	Tytuł	Rzutowanie
1:1	A3	1/1	Koło łańcuchowe Z21, 12B2	Nr rysunku
			Masa 3,36 kg	002-400.03
				Norma
				41Cr4